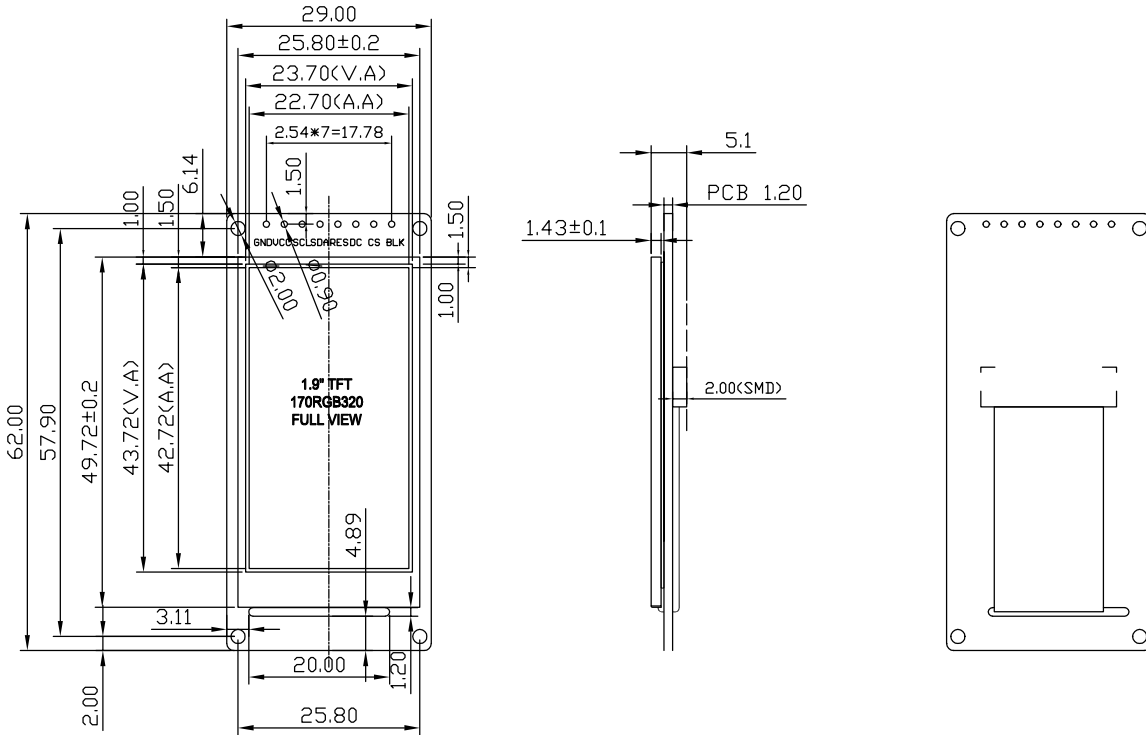


VER.	REVISED RECORD DATA	BY	DATA
V1.0	第一次发行		2023-07-27

1. 外形图

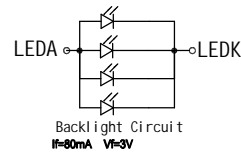


2. 功能&特性

- 2-1. 分辨率: 170*RGB*320
- 2-2. 面板类型: 1.9" TFT, 全透
- 2-3. 颜色: 全彩
- 2-4. 显示模式: 普通黑色
- 2-5. LCM工作电压 (VCC(in)): 3~5V
Vddio: 1.65 (TYP: 1.8) ~ 3.3V
Vdd: 2.4 (TYP: 2.8) ~ 3.3V
- 2-6. 背光 chip 白LED, Vf=3V, If=80mA
- 2-7. 工作温度: -20°C~70°C
- 2-8. 储存温度: -30°C~80°C
- 2-9. 连接方式/驱动IC: COG/ST7789
30P间距0.5mm插接;
- 2-10. 接口: 4线SPI
- 2-11. 视角方向: FULL VIEW

3. 机械规格

- 3-1. 模块尺寸: 29mm(L)*62mm(W)*5.1mm(H)
- 3-2. 可视区域 (V/A): 23.695mm(L)*43.72mm(W)
- 3-3. 有效区域 (A/A): 22.695mm(L)*42.72mm(W)



NO.	Symbol
1	GND
2	VCC
3	SCL
4	SDA
5	RES
6	DC
7	CS
8	BLK

		SHEET: 1 of 1		APPROVALS DATE DWN ZJP 2023-07-27		MODEL NUMBER : TBJMD190A		SCALE: Unspecified TOL: ± 0.2		UNITS: MM	
APP								DO NOT SCALE THIS DRAWING.			